

A firefighter in a yellow shirt and helmet is working in a forest. In the background, there is a large fire burning on a hillside, with smoke rising into the air. The scene is set in a pine forest.

PLAN DE CAPACITACION PARA LA PREVENCIÓN DE INCENDIOS FORESTALES EN LA REGIÓN CHORTÍ.

Adolfo Vásquez M
Unidad de Gestión
Ambiental

11/04/2008

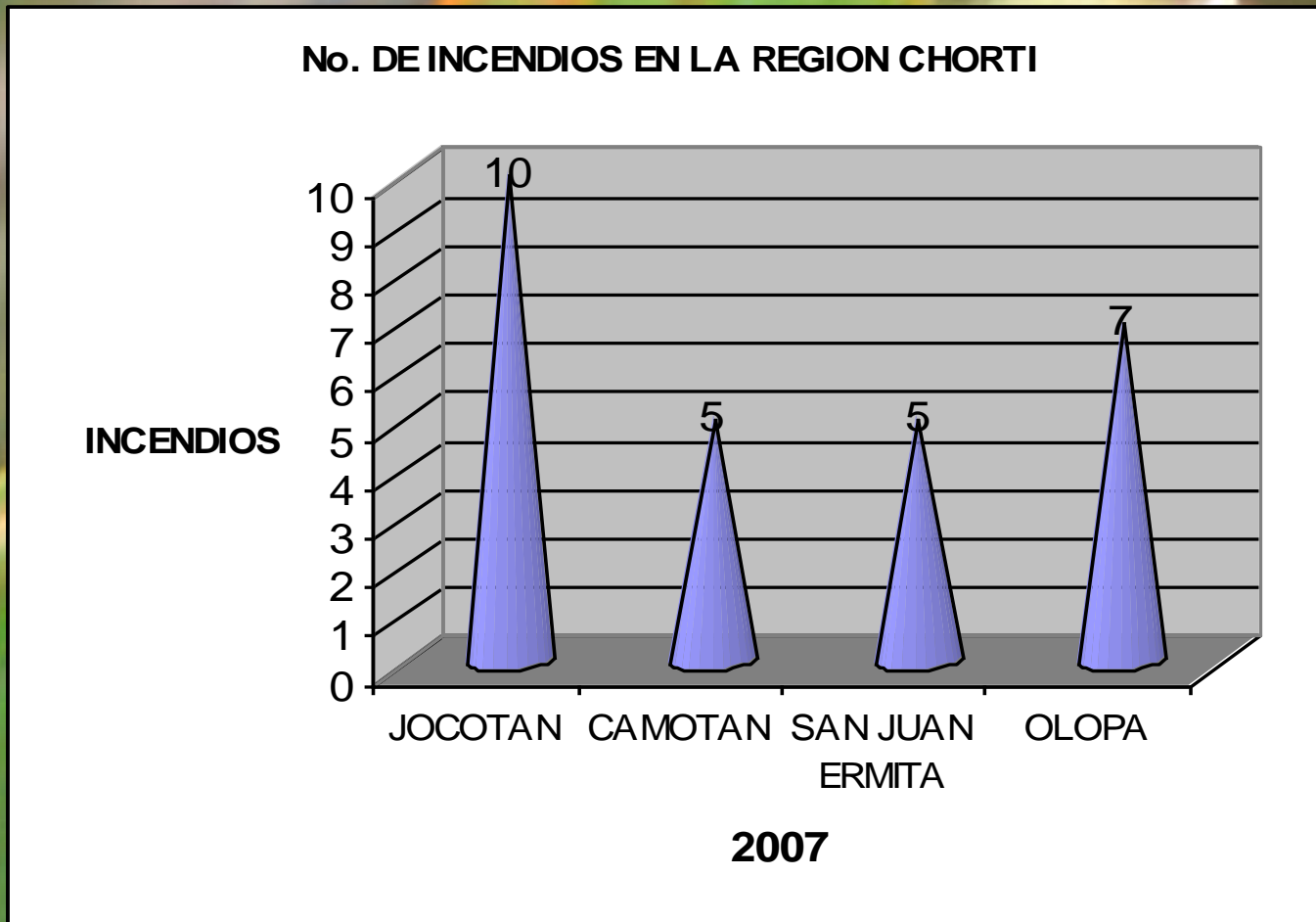
¿NUMERO DE INCENDIOS POR MUNICIPIO 2007?

MUNICIPIOS	AÑOS										TOTAL MPIO.
	1998	1999	2000	2001	2002	2003	2004	2005	2006	2007	
CAMOTAN	0	97	45	60	53	0	35.5	131	355	140	916.7
JOCOTAN	0	0	0	106	0	101	0	204	150	452	1012.5
OLOPA	0	62.9	0	30	30	0	0	32	201	50	405.94
SAN JUAN E.	0	2.5	80	134	32.5	8	0	94	135	126	611.5
TOTAL REGION	0	162	125	329	115.5	109	35.5	461	841	768	2946.64

Fuente: Sipecif

17 4 2006

¿NUMERO DE INCENDIOS POR MUNICIPIO 2007?

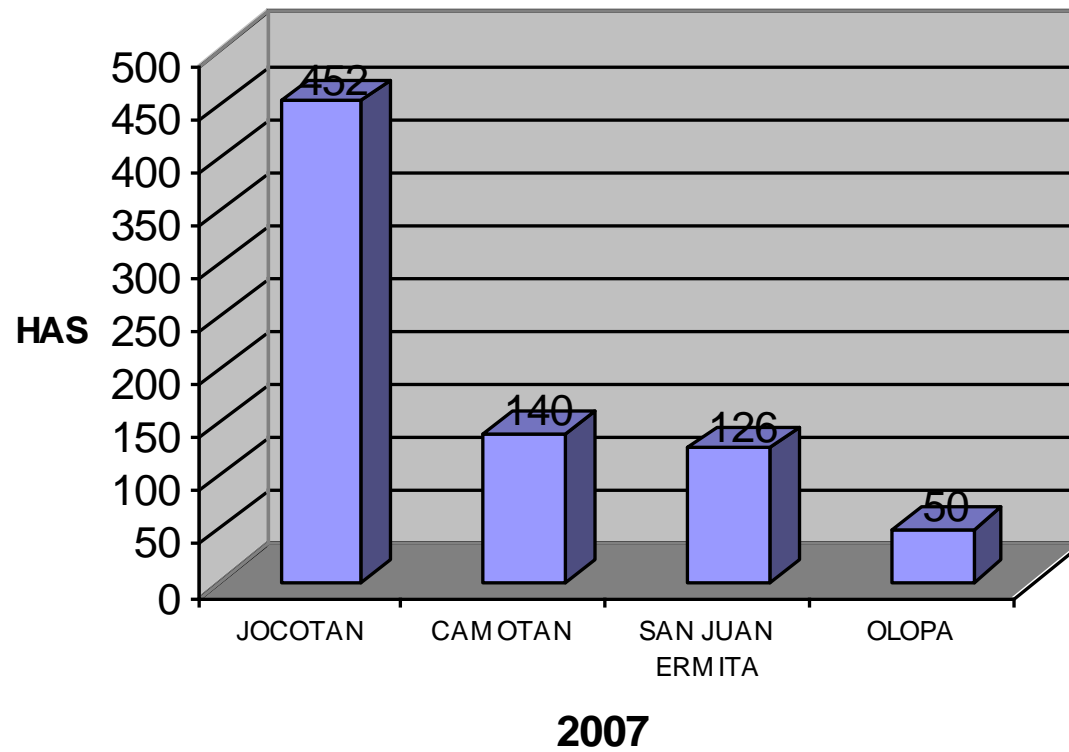


Fuente: Sipecif

17 4 2006

¿AREA AFECTADA POR INCENDIOS 2007?

AREA AFECTADA POR INCENDIOS FORESTALES EN LA REGION CHORTI



Fuente: Sipecif

17 - 4 - 2008

**PLAN DE PREVENCIÓN DE
INCENDIOS FORESTALES
MANCOMUNIDAD COPAN CHORTI**

Plan de prevención de incendios forestales 2008.

Visión:

Contribuir a la conservación de los ecosistemas forestales a través de la prevención de los incendios forestales.

Misión:

Coordinar con las municipalidades, organizaciones gubernamentales y no gubernamentales la gestión de proyectos para la prevención y control de incendios forestales, que promuevan una cultura forestal en la población Chortí.

Objetivo general

- Prevenir los incendios forestales a través de capacitación, sensibilización, planificación y coordinación de actividades preventivas que promuevan la cultura forestal.

Objetivos específicos

- A. Identificar, coordinar e involucrar a los principales actores en el desarrollo de actividades forestales para que unifiquen criterios de prevención y control de incendios en la Región Chortí.
- B. Incidir en los gobiernos municipales para formar, capacitar y equipar una brigada local para la prevención de incendios
- C. Diseñar y promover un sistema de control de permisos de rozas con los Alcaldes Auxiliares, líderes comunitarios y técnicos municipales para reducir el riesgo a incendios forestales provocados por quemas agrícolas.

RESULTADOS POR OBJETIVOS	ACTIVIDADES POR RESULTADO	GRUPO META	RECURSOS
<p>A.1) Al menos 3 instancias a nivel municipal relacionadas con el Medio Ambiente son identificadas y se involucran en la planificación y apoyo en acciones puntuales relacionadas con la prevención de incendios forestales en la Región Chortí.</p>	<p>A1. Se coordina con las Unidades de Gestión Ambiental Municipal, quienes convocan a todas las instancias relacionadas con el Medio Ambiente, quienes conocen el plan y apoyan su ejecución.</p>	<p>Municipalidades, organizaciones de la sociedad civil y entes gubernamentales.</p>	<p>Recursos humano: Técnico Logística: Computadora, cañonera, rotafolio, Vehículo, Alimentación, espacio físico</p>
<p>B.1) Al menos se han conformado 4 brigadas a nivel de la Región Chortí donde se han formado 36 promotores forestales.</p>	<p>B1.)Un curso de Extensión de Incendios Forestales dirigido a formar promotores forestales y a la formación de técnicos de las Municipalidades e instituciones relacionadas con la prevención de incendios</p>	<p>Técnicos municipales, promotores forestales y organizaciones de la sociedad civil</p>	<p>Recursos humano: Técnico Logística: Computadora, cañonera, rota folio, Vehículo, Alimentación, espacio físico, bosque para práctica.</p>

RESULTADOS POR OBJETIVOS	ACTIVIDADES POR RESULTADO	GRUPO META	RECURSOS
<p>C1.) Al menos 15 Técnicos capacitados en el combate de incendios forestales.</p>	<p>C1) Un curso de Técnicas Básicas para el Control de incendios Forestales es impartido a personal de instituciones, promotores y técnicos forestales que participaron en el control de incendios forestales.</p>	<p>Técnicos municipales, promotores forestales y organizaciones de la sociedad civil</p>	<p>Recursos humano: Técnico Logística: Computadora, cañonera, rota folio, Vehículo, Alimentación, espacio físico, bosque para práctica.</p>
<p>D1.) Al menos 4 charlas de sensibilización y capacitación sobre prevención de incendios forestales son impartidas a participantes de los COMUDES de los municipios.</p>	<p>D1.)Se coordinará con los técnicos municipales para impartir las charlas de sensibilización y capacitación para la prevención de incendios forestales.</p>	<p>Participantes de las reuniones de COMUDES de los municipios .</p>	<p>Recursos humano: Técnico Logística: Televisión y video casetera, rotafolio, Vehículo, Alimentación, espacio físico.</p>

Plan de prevención a nivel Comunitario

Objetivos generales

- Fortalecer la organización Comunitaria en la prevención y control de Incendios Forestales a través de capacitación y sensibilización de líderes.

Objetivos específicos

- A. Organizar y capacitar una brigada para la prevención y control de incendios forestales en las comunidades donde se tiene bosques de protección en el programa PINPEP.
- B. Sensibilizar y Capacitar a los integrantes de los consejos comunitarios de Desarrollo Comunitario sobre la prevención y control de incendios forestales en los municipios de la región Chortí.
- C. Diseñar y promover un sistema de control de permisos de rozas con los Alcaldes Auxiliares, líderes comunitarios y técnicos de las Unidades de Gestión Ambiental Municipal para reducir el riesgo a incendios forestales provocados por quemas agrícolas.
- D. Sensibilizar a la población de la Región Chortí sobre prevención y daño de los incendios forestales a través de una campaña radial en las diferentes radios locales

RESULTADOS POR OBJETIVOS	ACTIVIDADES POR RESULTADO	GRUPO META	RECURSOS
<p>A.1 Al menos una boleta de permiso para realización de quemas agropecuarias es elaborada y validada en los municipios priorizados.</p> <p>A.2) Al menos 50 Alcaldes comunitarios y presidentes de COCODES son capacitados para el llenado de boletas de permiso para la realización de quemas agropecuarias.</p>	<p>A.1) Se realizará con los técnicos municipales y conjuntamente en coordinación con el INAB para la validación de un boleta de permiso de quemas agropecuarias.</p> <p>A.2) Se aprovecharán las reuniones con los alcaldes comunitarios para la capacitación sobre llenado de boletas de permisos para realización de quemas agropecuarias.</p>	<p>Técnicos Municipales y Alcaldes Auxiliares y/o COCODES de los municipios priorizados</p>	<p>Recurso humano, cañonera, computadora, vehículo, y rotafolio.</p>
<p>B.1. Al menos un mensaje de sensibilización es diseñado y difundido en una cadena radial con cobertura Regional, creando conciencia de los efectos negativos de los incendios forestales en el ambiente.</p>	<p>B.1 Se convoca a reunión con los distintos medios de comunicación locales para exponer el plan y solicitar el apoyo a través de sus medios de comunicación para diseñar una campaña de prevención.</p>	<p>A toda la población de los municipios priorizados..</p>	<p>Recurso humano, cañonera, computadora, vehículo, videocintas con mensajes de prevención y grabaciones para mensajes radiales.</p>

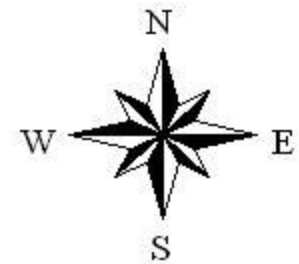
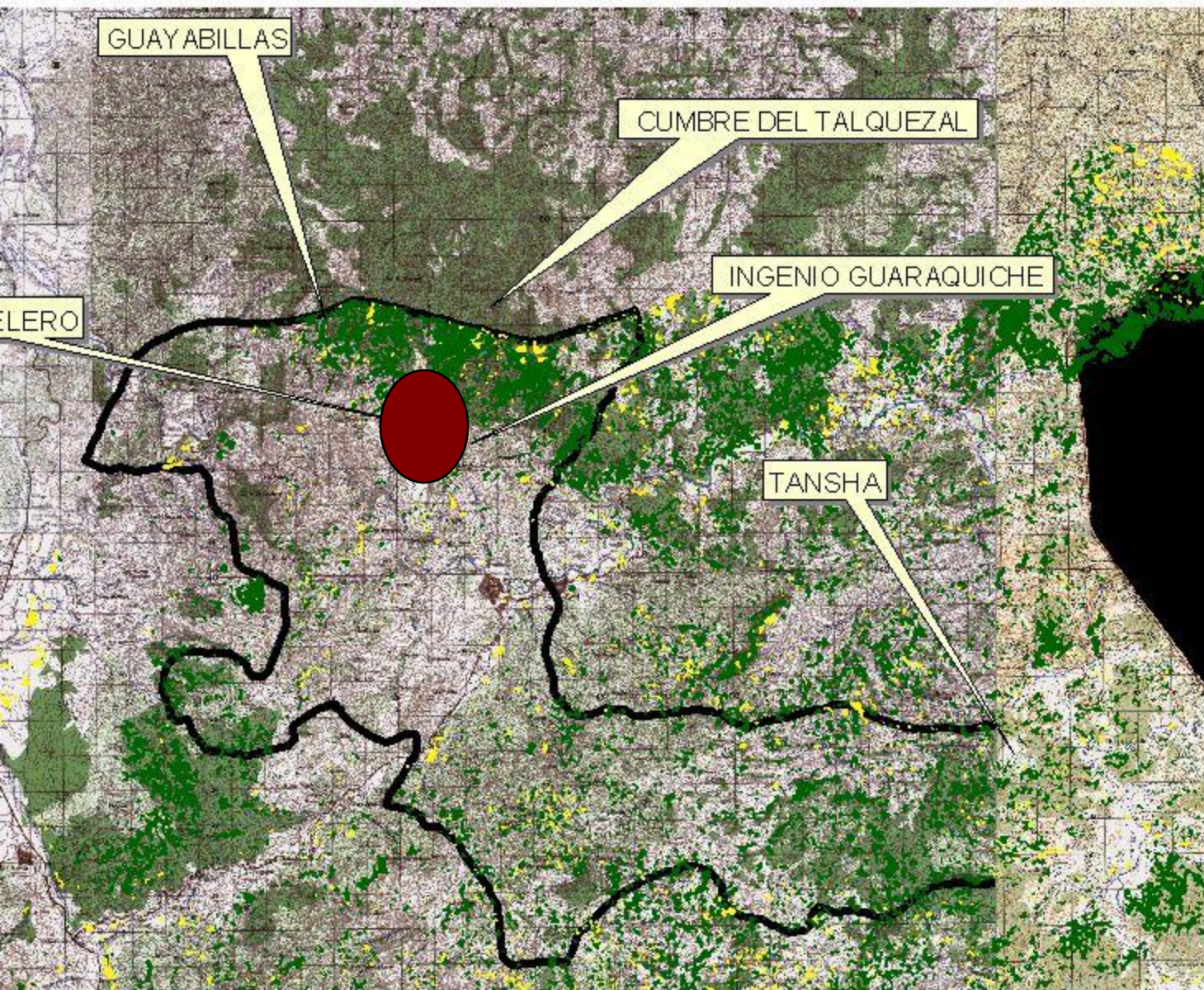
RESULTADOS POR OBJETIVOS	ACTIVIDADES POR RESULTADO	GRUPO META	RECURSOS
<p>C.1) Al menos 20 comunidades cuentan con su respectiva comisión para la prevención y control de incendios forestales, la cual ha sido capacitada para cumplir con sus funciones establecidas.</p> <p>C.2) Al menos son capacitados 100 lideres comunitarios y municipales sobre prevención de incendios forestales.</p>	<p>C.1 Se coordina con los Presidentes de COCODES y Alcaldes Comunitarios para la formación y/o fortalecimiento de las comisiones de prevención de incendios forestales/o ambiente de su comunidad y se les capacita para el desarrollo de sus funciones.</p> <p>C.2 Un Curso de Extensionista para la prevención y control de incendios forestales CEPIF.</p>	<p>Municipalidades, organizaciones de la sociedad civil, entes gubernamentales y lideres comunitarios.</p>	<p>Recursos humano: Técnico Logística: Computadora, cañonera, rotafolio, Vehículo, Alimentación, espacio físico,</p>

RESULTADOS POR OBJETIVOS	ACTIVIDADES POR RESULTADO	GRUPO META	RECURSOS
<p>D.1) Al menos 8 grupos organizados se fortalecen con los cuales se plantea y desarrolla un programa de prevención a incendios forestales.</p>	<p>A.1.Se coordina con los Presidentes de COCODES y Alcaldes comunitarios para la convocatoria de grupos que trabajan en el Programa PINPEP, en la modalidad de Protección y Producción de Bosques..</p>	<p>Lideres locales, maestros, promotores de salud y pobladores de las comunidades.</p>	<p>Recursos humano: Técnico Logística rotafolio, Vehículo, Alimentación, espacio físico, hospedaje.</p>
<p>D.2) Al menos 8 charlas de sensibilización y capacitación sobre prevención de incendios forestales con los lideres locales y pobladores en general. D.3) Al menos 8 Cursos de Técnicas básicas de control de incendios forestales dirigido a grupos conformados D.4. Al menos 4 Talleres de Análisis de Riesgo a Incendios Forestales son realizados para definir zonas de alto riesgo a incendios forestales</p>	<p>D.2,D.3 y D.4.)Se coordinará con grupos organizados, los técnicos municipales y promotores de instituciones para impartir las charlas de sensibilización y capacitación para la prevención de incendios forestales a grupos organizados.</p>	<p>Pobladores de las áreas priorizadas, grupos organizados para el desarrollo del Sistema de Alerta Temprana y Escuelas..</p>	<p>Recursos humano: Técnico Logística: Televisión y video casetera, rotafolio, Vehículo, Alimentación, espacio físico.</p>

RESULTADOS POR OBJETIVOS	ACTIVIDADES POR RESULTADO	GRUPO META	RECURSOS	
<p>C1. Al menos 100 productores participan en charlas de sensibilización, uso de boleta de permiso de quemas agropecuarias y planificación de quemas agropecuarias y manejo del fuego.</p>	<p>C1) Se realizará con los técnicos municipales, autoridades competentes y conjuntamente en coordinación con el INAB para impartir charlas sobre rozas y manejo del fuego.</p>	<p>Pobladores de las áreas prioritizadas.</p>	<p>Recurso humano, vehículo, rotafolio, alimentación y hospedaje.</p>	F
<p>D1) Al menos 5 áreas críticas de alto riesgo a incendio forestales se realizan prácticas de manejo de combustibles forestales.</p>	<p>D1) A través del involucramiento con líderes comunitarios y grupos organizados de la sociedad civil se define zonas de alto riesgo basado en el ADR-IF.</p>	<p>Pobladores de las áreas prioritizadas, OGs y ONGs.</p>	<p>Recurso humano, herramientas, vehículo, rotafolio.</p>	

Comunidades prioritarias para la prevención de incendios forestales en la Región Chorti

Jocotan



Leyenda

Tipo de Cobertura Forestal

- Coniferas
- Latifoliadas

Limite Municipal

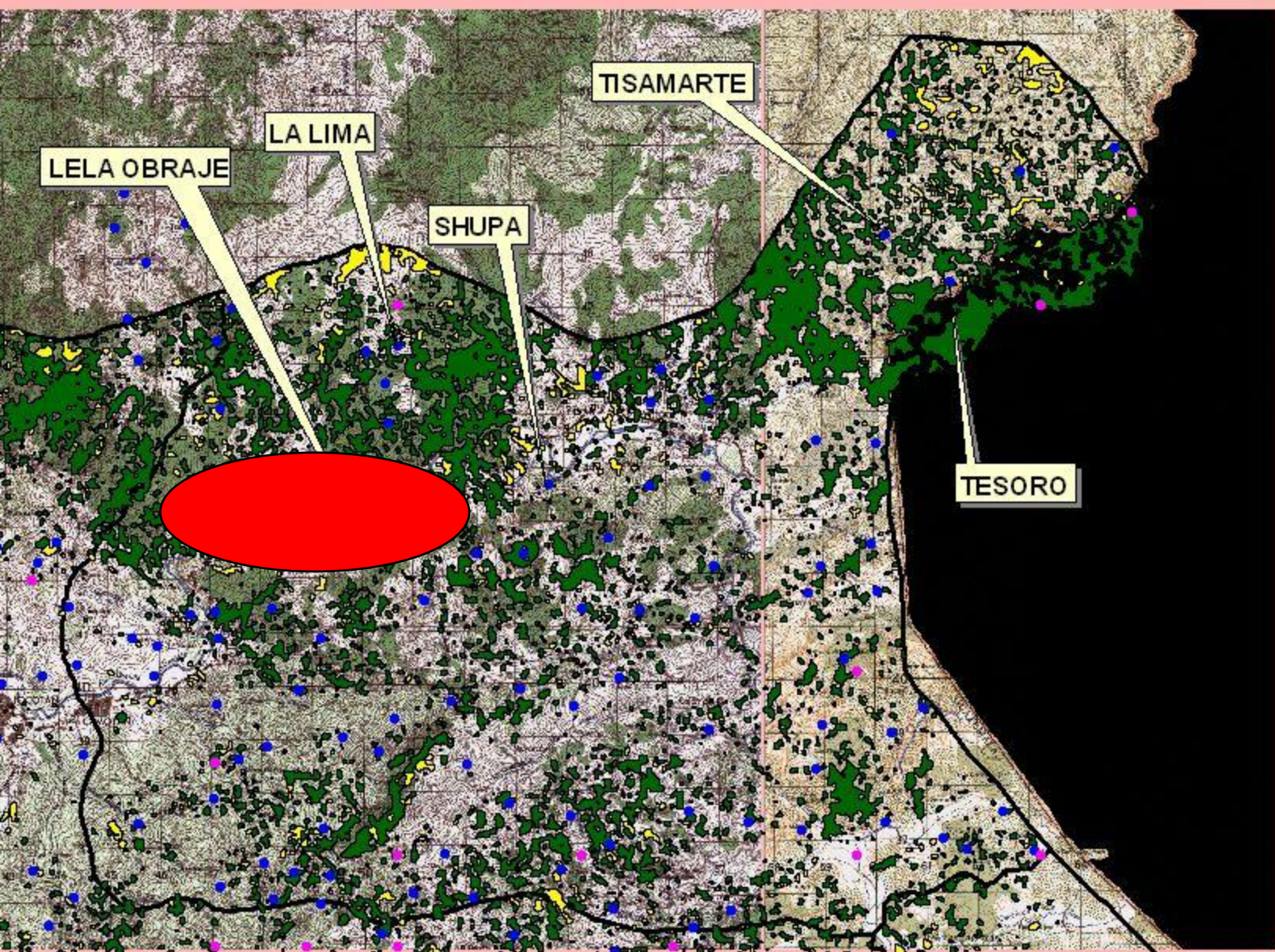
Jocotán

Fuente: MAGA-CUNO

0.02 0 0.02 0.04 Metros



COMUNIDADES PRIORITARIAS DEL MUNICIPIO DE CAMOTAN.



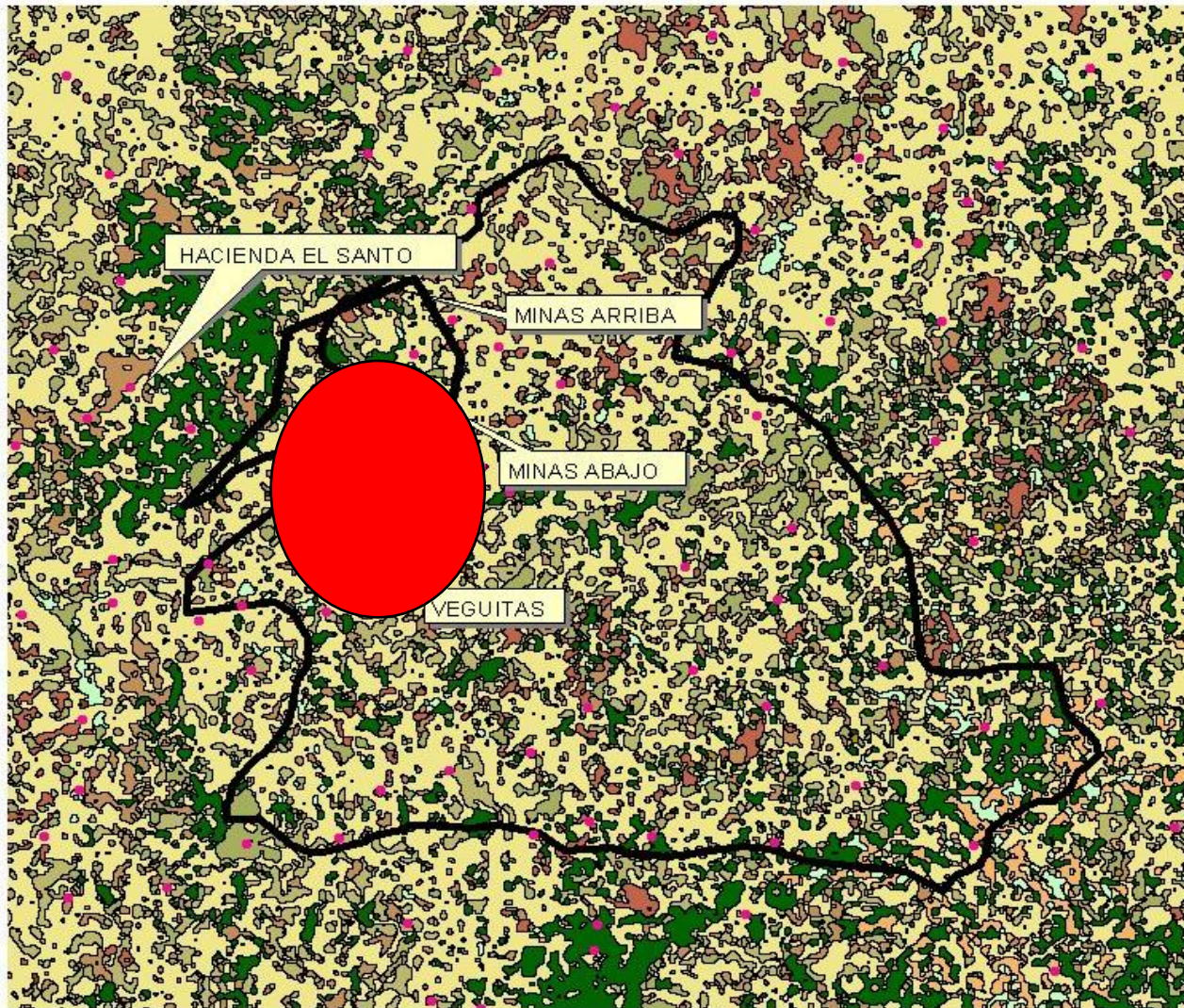
Leyenda

- Cobertura forestal
- Coníferas
 - Latifoliadas

Fuente: MAGA-CU


0 8 16 Kilometers

COMUNIDADES PRIORITARIAS SAN JUAN ERMITA



LEYENDA


Limite Municipal

 San Juan Ermita

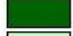
Uso Actual de la Tierra

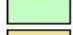
 Agricultura anual


 Agua


 Arbustos


 Cafe

 Coniferas


 Latifoliadas

 Matorrales

 Pastos cultivados

 Pastos naturales

 Residencial

 Rocas expuestas

ESCALA GRAFICA 1:87744
APROXIMADA

CRONOGRAMA PLAN DE CAPACITACION INCENDIOS FORESTALES 2008

Actividad	julio			Agosto				Sept.			Octubre				Nov.			Dic			Costo
Conformación de CIF Mancomunado	■	■	■																		
Socialización plan Capacitación	■	■	■																		
8 cursos sobre Técnicas Básicas de Control de IF				■	■	■	■	■	■	■	■	■	■	■	■	■					
8 reuniones Conformación de CIF Municipal	■	■	■	■	■	■	■	■													
4 Reuniones para validación de boleta de aviso de quema agropecuaria																	■	■	■	■	■
4 capacitaciones para maestros sobre prevención de IF				■	■	■	■	■	■	■	■	■	■								
Conformación de CIF Comunitario	■	■	■	■	■	■	■	■	■	■	■	■	■	■	■	■	■	■	■	■	■
8 talleres de Analisis de Riesgo Comunitario a IF														■	■	■	■	■	■	■	■
12 Charlas de Sensibilización para la prevención de IF a nivel comunitario				■	■	■	■	■	■	■	■	■	■	■	■	■	■	■	■	■	■
20 Charlas sobre utilización de boleta de aviso de quema agropecuaria y manejo del fuego a nivel comunitario				■	■	■	■	■	■	■	■	■	■	■	■	■	■	■	■	■	■
4 comunidades prioritarias cuentan con estructuras de manejo de combustibles (quemadas controladas y líneas negras).																	■	■	■	■	■
TOTAL																			48,000.00		