



Plan Municipal Gestión Local de Riesgo La Palma

La Palma, 08 de Septiembre de 2005

Introducción

El proyecto “Gestión Participativa del Riesgo en la Cuenca Alta del Río Lempa” Trifinio/GTZ, en la región del Trifinio en El Salvador ha desarrollado el proceso de asistencia técnica para la implementación del componente de prevención y mitigación de desastres del Programa Trinacional de Desarrollo Sostenible en la Cuenca Alta del Río Lempa “PTCARL”. . En ese marco se ha realizado el proceso de caracterización socioambiental y de gestión de riesgo en tres subcuencas priorizadas en la microregión La Palma en Chalatenango, además de desarrollar las etapas del proceso de gestión local de riesgo cuyo objetivo es el fortalecimiento de las capacidades de los actores locales microregionales, municipales y comunitarios.

El aporte de la Cooperación Técnica Alemana (GTZ) consiste en la identificación de amenazas, vulnerabilidad y riesgos con las propuestas de acciones de intervención en prevención, mitigación y preparación que se construyen de manera participativa con los actores en los diferentes niveles.

En la microregión La Palma que comprende los municipios de La Palma, San Ignacio y Citalá, en el departamento de Chalatenango se han realizado las acciones para el fortalecimiento de las estructuras existentes y conformadas para socializar el enfoque de Gestión Local de Riesgo, e incorporarlo en la planificación del cual contempla procesos sociales como es la organización comunitaria como una de las herramientas para encaminarse hacia el desarrollo comunitario, municipal y Microregional.

En el municipio de La Palma se ha realizado actividades significativas del proceso de Gestión Local de Riesgo desarrollando las etapas de identificación, organización, capacitación y sensibilización, que han permitido iniciar la etapa de planificación para que de manera conjunta se propongan obras de PMP con la finalidad de reducir el impacto de las amenazas y ser coadyuvantes en reducir la vulnerabilidad de la población.

Esta Red municipal de GLR elabora los planes de manejo de riesgo, que es un documento que posee información general del municipio y las comunidades, detalla las acciones planificadas y puntualiza los recursos con que cuentan, lo que permite priorizar actividades y además contar con el apoyo de la institucionalidad local para establecer relaciones de gestión e incidencia para concretar soluciones consensuadas.

Índice

I. Metodología para la elaboración del Plan Municipal de GLR	4
II. Ubicación geográfica del municipio	5
III. Características generales del municipio	5
IV. Aspectos socioeconómicos	7
V. Mapeo de Riesgos	8
VI. Mapa de recursos	10
VII. Grupo de Gestión Local de Riesgo	13
VIII. Comisiones de trabajo	14
IX. Comité de emergencia	15
X. Plan operativo	16
XI. Mapa del municipio	18
XII. Anexos	19
XII.1. Plan de manejo de Riesgo de la comunidad Plan de la Mica	20
XII.2. Plan de manejo de Riesgo de la comunidad Cumbres del Gramal	25
XII.3. Plan de manejo de Riesgo Elaborado por los jóvenes	29
XII.4. Plan de manejo de Riesgo de la comunidad El Zarzal	32
XII.5. Organigrama de la Red de GLR municipal	37

PLAN MUNICIPAL GESTIÓN LOCAL DE RIESGO LA PALMA

I. Metodología para la preparación del Plan de GLR de La Palma

Para la preparación del Plan Municipal de GLR se desarrollaron diferentes actividades participativas para recopilar información del municipio, de sus cantones y comunidades; este proceso se desarrolló en base a diferentes técnicas y utilizando un formato sencillo para la organización de la información:

1. Taller de análisis de riesgos, esta actividad se desarrolló en marzo del 2004 con la participación de representantes comunitarios y municipales que identificaron de manera preliminar las amenazas y vulnerabilidades del municipio y las acciones de intervención (prevención, mitigación y preparación).

2. Talleres de trabajo con Grupo de GLR de La Palma y conformación de Redes de GLR, a partir de la conformación de los Comités Comunitarios de GLR y el Grupo Municipal de GLR de La Palma, se desarrollaron una serie de reuniones en el municipio para orientar en la preparación del plan municipal y los planes comunitarios; un antecedente importante en este sentido fueron las acciones tomadas por la llegada a El Salvador del Huracán “Adrián”, acción que sirvió para destacar la importancia de las acciones de prevención y mitigación y no solo los aspectos de emergencia o preparación.

Los talleres se realizaron en la Casa Comunal y en la sala de reuniones de la Alcaldía de La Palma y se contó con representantes comunitarios que tenía la responsabilidad de complementar la información comunitaria de forma participativa.

3. Mesa de Gestión Local de Riesgo de la microregión y sistema modular de capacitación, la Mesa de GLR de la microregión La Palma, que comprende los municipios de San Ignacio, Citalá y La Palma y sus respectivos representantes, culminó un sistema modular de capacitación en los siguientes temas:

- Módulo 1. Ciclo Técnico sobre el Manejo del Riesgo y Gestión Local del Riesgo.
- Módulo 2. Proyección y Evaluación.
- Módulo 3. Organización Comunitaria.
- Módulo 4. Gestión e Incidencia.

El desarrollo de los módulos permitió fortalecer capacidades de los actores locales para la comprensión del enfoque de GLR y la preparación del Plan Municipal y Comunitario con iniciativas de acciones de Prevención, Mitigación y Preparación que a partir de un plan operativo se concretan o inician.

3. Bibliografía y antropofuentes, para ubicar información del municipio y los cantones, se hizo uso de documentos municipales como el Plan Municipal de Inversiones 2004-2005, información de la Unidad de Salud de La Palma e informantes claves (presidentes de ADESCOS, Alcalde Municipal, PNC y otros).

4. Caracterización de Subcuencas, durante el período de julio 2004 a julio 2005 se desarrolló un proceso de caracterización de la subcuenca Nunuapa, el cual fortaleció la organización comunitaria y municipal en el área de la Gestión de Riesgo, también permitió definir acciones de intervención (PMP) y productos gráficos (mapas de amenazas georeferenciados) que permiten la ubicación exacta de las zonas con amenazas.

II. Ubicación geográfica del municipio

La Palma, está ubicado a 82 Kms de San Salvador llegando sobre la carretera Troncal del Norte siendo este el primer municipio de la microregión La Palma en el departamento de Chalatenango en la zona norte del país y fronterizo con la República de Honduras, además linda con el municipio de San Ignacio.

III. Características generales del municipio:

Hidrografía: En el municipio de La Palma atraviesa una importante cantidad de ríos y quebradas que enriquecen el sistema hidrográfico en dicho municipio, siendo su principal utilización para el uso domestico, consumo humano y animal.

La red hídrica esta compuesta de la siguiente manera:

Quebrada Las Cuevas, El Panal, El Llano, Paterna, Quebradona, Los tecomates, Terrero y los Ríos Chiquito, de La Palma, Gramal, Lempa, Nunuapa, San Ignacio, Lagunetas, Sumpul, Talquezalar, Sapuapa y San Pablo.

Orografía: Entre las montañas y Cerros de mucho valor ecológico que rodean al municipio se encuentra: El Malcotal, Miramundo, Cumbres del Gramal, El Limón, La paterna, El Pital, Cayahuanca, Shuntrun, Las Pilas y Cumbrita.

Clima: Según Köppen y Sapper-Lauer el factor orográfico juega un papel clave en la definición de las regiones climáticas, correspondiéndole al municipio de La palma un clima de sabana tropical caliente, en monto pluvial anual oscila entre 2400 y 2900 mm.

En el caso del municipio de Citalá se encuentra un clima tropical subdividido en dos: cálido en la parte este, que pertenece al tipo de tierra caliente y fresco en la parte oeste que pertenece al tipo tierra templada a fría.

Vegetación: La vegetación en este municipio se clasifica en las categorías siguientes: abierta predominantemente siempre verde tropical submontana de coníferas presenta el mayor porcentaje con un 67% seguido por zonas de cultivos o mezclas de sistemas productivos con un 17.48%, una vegetación abierta predominantemente siempre verde latifoliada esclerofila (chaparral) con un 16.54% y en menor porcentaje Vegetación cerrada principalmente siempre verde tropical ombrofila montana nubosa

Geología: La República de El Salvador se sitúa sobre el denominado “Cinturón de Fuego del Pacífico”, el cual agrupa a más del 75% de los volcanes del mundo. Es un país joven, desde el punto de vista de la geología, con una intensa actividad sísmica y volcánica relacionada con la zona de subducción paralela a la costa.

Más del 95% del territorio está ocupado por materiales de origen volcánico extrusivo del Terciario y Cuaternario. Las rocas más antiguas, las únicas de origen marino que afloran en el país, se localizan en el noroeste: calizas, conglomerados y areniscas pertenecientes al

Cretácico Superior. Existen también unos pequeños afloramientos de rocas intrusivas de carácter granodiorítico en las montañas cerca de Metapán y Chalatenango.

Los materiales que conforman la geología del país son predominantemente de origen volcánico, efusivo y explosivo, de edad Terciaria y Cuaternaria. Una pequeña parte del país está compuesta por rocas sedimentarias y rocas Intrusivas

Las características geológicas del municipio están detalladas a continuación:

DESCRIPCIÓN	FORMACIÓN	GEOLOGÍA	ÁREA (HA)	PORCENTAJE
efusivas acidas e intermedias- Acidas	Cuscatlan	c2	1,807.83	19.42%
Efusivas andesititas-basálticas	Cuscatlan	c3	80.84	0.87%
piroclastitas ácidas, epiclastitas volcánicas con tobas ardientes y fundidas; efusivas ácidas Intercaladas	Chalatenango	ch1	4,956.86	53.26%
Efusivas ácidas; riolitas	Chalatenango	ch2	213.50	2.29%
Granito, granodiorita	Morazán- Chalatenango	G	729.98	7.84%
efusivas básicas-intermedias hasta intermedias-ácidas, Piroclastitas, epiclastitas volcánicas. Alteración regional por influencia Hydroterma	Morazán	m2	1,513.28	16.26%
conglomerados de cuarzo y caliza rojo, areniscas; intercalaciones de Vulcanitas	Metapán, Subformación, Subinal	me3	5.29	0.06%
		TOTAL	9,307.59	100.00%

FUENTE: Elaboración propia con información de Sistemas de información Geográfica, MARN.

Suelos: Los tipos de suelo que se presentan en dicho municipio en un mayor porcentaje son Latosoles Arcillosos Ácidos con un 75% seguido por los Latosoles Arcillo Rojizos con un 25% y en un menor porcentaje los Litosoles

GEOMORFOLOGÍA

La geomorfología es el estudio de las formas de la tierra y sus paisajes, incluyendo la descripción, clasificación, origen, desarrollo e historia de la superficie del planeta. La forma del relieve tiene una particular importancia a la hora de realizar un estudio del medio físico, ya que el modelado de la superficie terrestre es importante por la influencia que pueda tener en el inventario de otros elementos y determinados procesos.

La zona en estudio está ubicada sobre la Región Geomorfológica: “La Cordillera Fronteriza”, situada al norte del país, en la frontera con Honduras. Abarca primordialmente el área norte de los departamentos de Santa Ana, Chalatenango, Cabañas, Morazán, una pequeña extensión al noroeste de San Miguel y La Unión. Cubre un área de unos 4,400 Km² aproximadamente. Presenta un rango de elevaciones desde los 300 msnm hasta más de los 2700 msnm. Aquí se encuentran las mayores elevaciones del país como son: El Pital (2,700 msnm) y Trifinio (2,418 msnm).

Es un sistema de montañas y cerros, no-continuo, en algunos lugares forman serranías pero en otros se encuentran como bloques aislados, interrumpido por valles intramontañosos. Su relieve es muy accidentado presentando un rango de pendientes entre 30 – 50% en las estribaciones montañosas. Pero también se observan pendientes mayores del 70% en las crestas de los macizos montañosos.

Esta cordillera esta constituida, principalmente, por rocas extrusivas básicas a medio ácidas de carácter riolítico, así como piroclásticas ácidas y epiclasticas volcánicas pertenecientes a las formaciones volcánicas Morazán (La más antigua) y Chalatenango. En el sector occidental afloran las rocas sedimentarias marinas y las rocas intrusivas de carácter granodiorítico.

IV. Aspectos socioeconómicos y productivos del municipio

Lugar	Ocupación	Servicios Básicos	Cultivos	Problemática
La Palma	Agricultura Comercio Ganadería Jornaleros Artesanos (Cooperativas)	Energía eléctrica, agua potable, educación Salud, telefonía	Maíz Frijol hortalizas	Desempleo Desorganización Falta de mercado Falta de recursos económicos
San José Sacare (Plan de la Mica)	Agricultura Manejo de bosques de pino	Energía eléctrica, agua potable, centro escolar, iglesia, molino, tiendas	Frijol Maíz Producción de café	Incendios forestales, deslizamientos
El Gramal (Cumbres del Gramal)	Agricultura ganadería	Centro Escolar Iglesia Agua de nacimientos Tiendas Molino	Frijol Maíz Hortalizas	Falta de empleo Incendios forestales Deslizamientos
El Gramal (El Zarzal)	Agricultura	Energía eléctrica, agua potable, centro escolar, iglesia católica y evangélica, tiendas	Frijol Maíz	Deterioro de puente de hamaca Ubicación de viviendas en terrenos frágiles
El túnel	Agricultura Ganadería	Energía eléctrica, centro escolar, Iglesia, agua potable, casa comunal, tiendas de consumo y molino	Maíz Frijol	Suelos erosionados, alto costo de insumos

El trabajo de disminución de los riesgos en el municipio no se centra en la atención a las emergencias, sino en el análisis permanente de las amenazas, vulnerabilidades y riesgos para definir con anticipación las medidas necesarias de intervención en prevención, mitigación y preparación a realizar por parte de la población organizada, por tanto es conveniente analizar y ordenar el tipo de acciones.

V. Mapeo de Riesgos

ANÁLISIS DE RIESGO Y ACCIONES DE PMP (Prevención, Mitigación y Preparación)

A partir del análisis de riesgo establecido en los procesos municipales en donde se identificaron las amenazas naturales y siconaturales

Amenaza	Vulnerabilidad	Riesgo
Incendio Forestales	Bajo nivel de sensibilización y capacitación sobre el tema	Desequilibrio en todos los recursos naturales
Prevención	Mitigación	Preparación
Rondas corta fuego	Jornadas de sensibilización	Brigadas contra incendios debidamente equipadas

Amenaza	Vulnerabilidad	Riesgo
Gallinaza sin tratamiento	No se cuenta con normas que rijan el tratamiento adecuado de la gallinaza implementado por los granjeros, partiendo desde el ministerio de salud publica para la microregión	Incidencia de enfermedades, gastrointestinales, respiratorias y de la piel
Prevención	Mitigación	Preparación
Crear normas que rija el tratamiento de la gallinaza	Capacitar a los granjeros y productores sobre el tratamiento adecuado de la gallinaza	Crear comités de primeros auxilios debidamente equipados, acompañado de campañas de fumigación

Amenaza	Vulnerabilidad	Riesgo
Basura	Débiles procesos educativos en el tratamiento adecuado de la basura	Presencia de vectores contaminantes, afectando la presencia de turistas en la zona
Prevención	Mitigación	Preparación
Construcción de rellenos sanitarios	Incrementar las campañas de sensibilización y capacitación en el tratamiento adecuado de la basura	Brigadas de limpieza y elaboración de planes anti-promontorios

Amenaza	Vulnerabilidad	Riesgo
Cárcava de la Zompopera	Viviendas ubicadas en las cercanías de la cárcava	Perdida de vida y de infraestructura
Prevención	Mitigación	Preparación
Implementación de obras de conservación de suelos	Reubicación de viviendas	Plan de emergencia

Amenaza	Vulnerabilidad	Riesgo
Paso de maquinaria pesada	Única vía de acceso	Perdida de vidas humanas
Prevención	Mitigación	Preparación
Gestionar información sobre la legalidad del paso de furgones con materiales peligrosos	Sensibilizar a las autoridades competentes sobre la amenaza que representa	Plan de emergencia

VI. Mapa de recursos

Institución	Personal	Material mobiliario y	Equipo	Infraestructura	Teléfono.	observaciones
PNC (Policía Nacional Civil)	5 Agentes 1 Sargento	papelería	1 patrulla eventual 2 bicicletas radio con base fija teléfono fijo	1 puesto policial	23 05 94 84	
MSPAS (Unidad de Salud)	2 médicos 1 enfermera 1 auxiliar de enfermería 1 odontóloga 1 inspector de saneamiento ambiental promotores de salud 1 ordenanza 1 motorista	Medicamentos Asistencia medica Escritorios Papelería Mobiliario para consulta médica y odontológica	1 Ambulancia Teléfono fax pluviómetro	1 clínica	23 35 90 03	
Alcaldía Municipal	1 alcalde 1 UACI 1 secretario 1 tesorero 3 administrativos 1 bodeguero eventual	Papelería Sillas Mesas 3 computadoras	Teléfono Fax	Casa comunal con capacidad para 100 personas 1 edificio municipal sala de reuniones	23 35 90 72	
MINED Centro Escolares e Instituto Nacional de La Palma	1 directores maestros alumnos	Papelería Mobiliario escolar Mesas material educativo	Telefono y fax Computadoras	aulas con divisiones móviles 1 Dirección 1 cocina	Instituto Nacional La Palma 23 35 90 13	

				10 sanitarios 1 cancha de baloncesto 1 chalet privado		
Juzgado	1 juez 2 secretarias	Papelería Mobiliario de oficina	Teléfono-fax computadora	1 oficina		
Médico privado						
Farmacia	San José	Medicamentos	Teléfono estantería	1 local		
Empresa de cable	1 Técnico 1 secretaria	Escritorios Papelería archivadores	Teléfono	1 local		
Mototaxis locales	10 personas		10 mototaxis			Pequeña empresa de transporte interno en el casco urbano hacia la frontera
Tricicletas de transporte de personas y carga	15 personas					Son individuales
Iglesia Católica	1 padre 10 personas mini equipo parroquial	Bancas Mesas	Sonido	1 iglesia	23 35 91 20	
Hotel La Palma	5 personas	Mesas Bancas hamacas	Sonido Enfriador de refrescos Plancha cocina	1 local		Está ubicado a la entrada del municipio
Restaurantes	6 personas	bancas, mesas	Sonido Enfriador de	1 local		Está ubicado sobre la

			refrescos Plancha cocina			
Gasolinera Shell	3 personas		3 Bombas de combustible diesel, gasolina			Cambio de aceite, abarrotería
Tiendas de consumo	60 personas en varios lugares	Alimentos Artículos de primera necesidad Ropa Zapatos Electrodomésticos Enseres del hogar muebles				

VII. Grupo de Gestión Local del Riesgo del Municipio

El grupo de Gestión Local del Riesgo (GLR) del municipio, es la estructura que en el municipio debe orientar y operativizar las acciones de prevención, mitigación y preparación para disminuir las situaciones de riesgo en coordinación armónica con la Alcaldía Municipal, la cual debe otorgar el reconocimiento respectivo del grupo del cual forma parte así como los miembros de la red de GLR del municipio.

El grupo de GLR participará activamente en la definición de las obras de prevención necesarias para el municipio, en las acciones de mitigación referidas como acciones de disminución de la vulnerabilidad (procesos de capacitación y sensibilización, fortalecimiento organizacional) así como en las labores de preparación, es decir la respuesta a diferentes eventos que puedan suscitarse en el municipio.

Grupo de GLR de Citalá

Nombre	Institución	Teléfono/e-mail	Cargo
Herbert Díaz	Alcaldía de la Palma (Síndico)	23359072	Coordinador
Alma de Valdivieso	Dir. Casa de la Cultura	23359090	
Zenia Morales	Concejal	23059381	
Juan Antonio Menjivar	Sub direc. C.E. 22 de junio		
Herbert Vásquez	CENTA	23359111	

VIII. Comisiones de trabajo

Como insumo importante para el plan de Gestión Local del Riesgo del Municipio, se requiere de una propuesta real de un plan acciones de preparación que están vinculadas a la emergencia en el municipio. Los planes de acciones de preparación están definidos por amenaza específica pero su estructura general operativa es similar para los diferentes eventos que pueden convertirse en situación de desastre.

Las comisiones están organizadas por temas específicos:

Comisión de Prevención

Nombre	Institución	Subcomisión	Teléfono
Herbert Díaz	Alcaldía Municipal	Investigación	
Alma de Valdivieso	Casa de la Cultura	Infraestructura básica	

Comisión de mitigación

Nombre	Institución	Comisión	Teléfono
Zenia Morales	Concejal	Salud en coordinación con la U/S	
Manuel Rodríguez	ADESCO de El Zarzal	Capacitación-sensibilización	
		Organización comunitaria y municipal	

Comisión de preparación (Comité de emergencia)

Nombre	Institución	Subcomisión	Teléfono
Herbert Díaz	Alcaldía PNC	Evaluación de daños	23 35 90 72
Zenia morales	Alcaldía en coordinación con la U/S Unidad de Salud	Salud	23 05 93 81
Rolando Ramírez			23 35 90 03
Juan Antonio Menjivar	Sub direc. C.E. 22 de junio	Saneamiento ambiental y control de vectores	23 05 94 61
Alma de Valdivieso	Casa de la cultura en coordinación con la PNC	Transporte y evacuación	23 35 90 90
Gonzalo Hernández	DGFCR	Albergue	
Herbert Vásquez	CENTA	Logística	

El centro de operaciones de emergencia es el equipo que se activa cuando el coordinador del grupo de GLR municipal los convoca. Es el responsable de promover, planear y mantener el proceso de comunicación y coordinación que opera en los procesos de emergencia. Coordina y mantiene comunicación permanente con los niveles departamentales, municipales y comunitarios.

El puesto de control o puesto de mando unificado es un lugar establecido y además es el espacio de toma de decisiones específicas en el momento de la respuesta.

El puesto de control será instalado en la municipalidad de La Palma en primera instancia.

IX. Plan de acción.

Amenaza	Actividad	Responsable	Fecha	Recurso	Gestión	Lugar
Deslizamiento	Capacitación y sensibilización	Zenia Morales y Herbert Mata	Noviembre	Capacitadores, refrigerios	Alcaldía, Visión Mundial	Casa comunal
	Simulacro: Desastres, Primeros auxilios	Zenia Herbert	Inicio de 2006	Alimentación, manuales de la cruz roja	PTCARL, Alcaldías	El refugio (participantes de los tres municipios)
Incendios Forestales	Capacitación sobre el control y prevención	Zenia Morales y Herbert Mata, se solicitará apoyo de lideres capacitados en el tema así como a la PNC de la DMA	Febrero de 2006	Alimentación, y material didáctico	PTCARL, Alcaldías	Casa comunal
Contaminación Ambiental	Capacitación de clasificación y uso de desechos sólidos	Zenia Morales y Herbert Mata	Inicio de 2006	Capacitadores, alimentación	Gestionar capacitadores al Minis. Medio ambiente y alimentación a Visión Mundial, PTCARL, alcaldías	Casa comunal
Epidemias	Capacitación de prácticas de higiene	Zenia Morales y Herbert Mata	Finales de 2005	Unidad de Salud	Unidad de Salud	Casa comunal
	Campañas de limpieza	Zenia Morales y Herbert Mata	Oct, Nov de 2005	Bolsas para basura, vehículos para transportar la basura	Centros Escolares, Institutos, MSPAS, Alcaldías.	Todo el municipio
Paso de maquinaria pesada	Taller informativo para conocer los procesos legales que permite esa actividad	Zenia Morales y Herbert Mata	Noviembre de 2005	Personas especializadas en el tema, solicitar a la PNC de la frontera de El Poy	PNC de la frontera y la Palma	Casa comunal

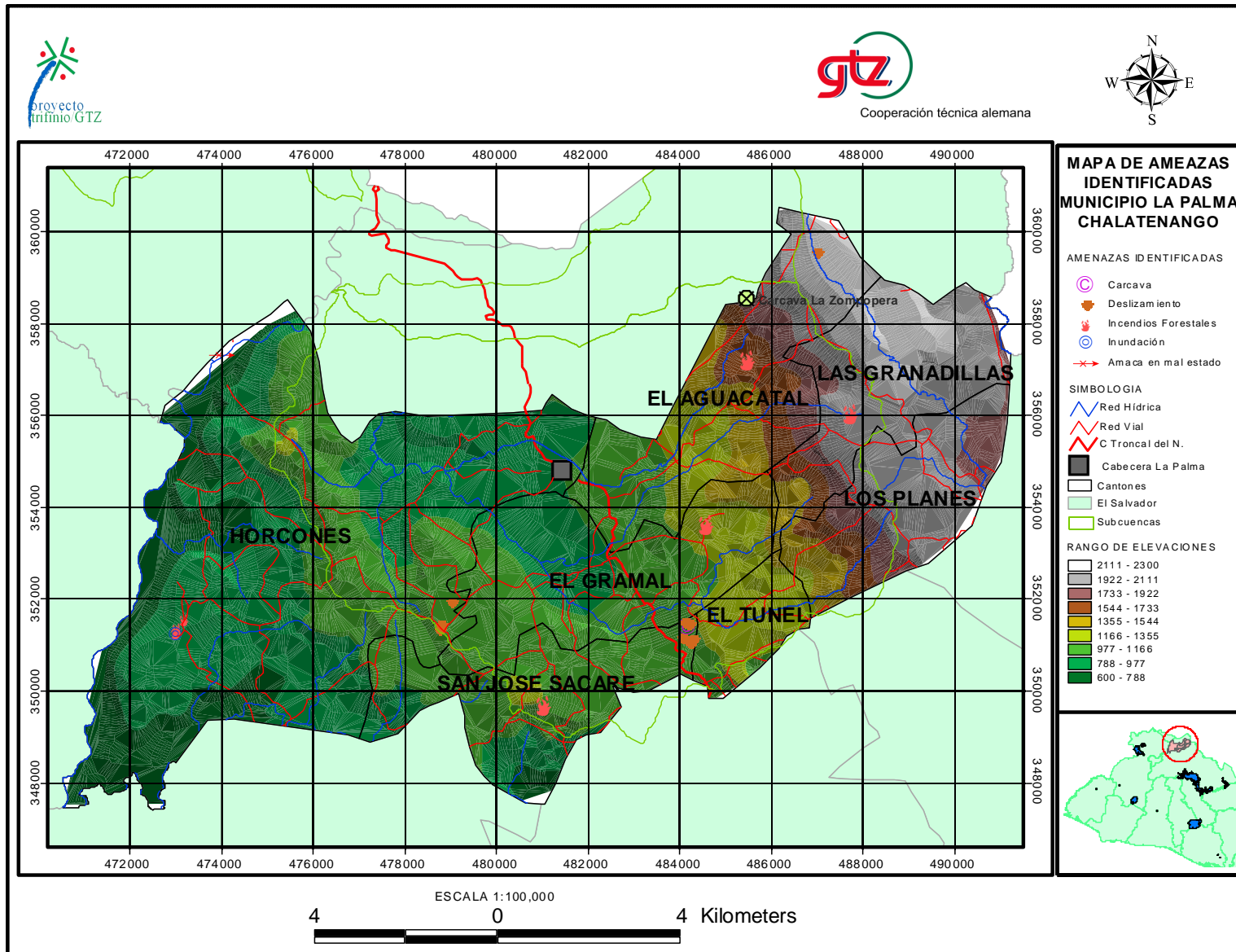
Durante el taller de Gestión e incidencia, los participantes del municipio de La Palma identificaron algunas actividades a realizar en alianzas institucionales, las cuales se muestran en el siguiente cuadro.

Para el control y prevención de incendios forestales			
Actividad	Mapeo de actores	Alianzas	Quien lo hace?
Capacitaciones	Cuerpo de Bomberos, PNC de la DMA y Alcaldías	Cuarta Brigada de infantería	ADESCO, Comité de Bomberos forestales y Comités de GLR
Equipo adecuado	ONG'S, PAES, PRODERT y Binacional, Centro Escolares	Cuarta Brigada de infantería	
Campañas de concientización		Cuarta Brigada de infantería	
Contaminación ambiental (basura)			
Actividad	Mapeo de actores	Alianzas	Quien lo hace?
Campañas de limpieza	MSPAS,		Unidad de Salud, Alcaldía y Centros Escolares
Construcción de rellenos sanitarios	MINED		
Campañas de in formación	Alcaldía, MARN		

Participantes en la elaboración del plan de GLR del municipio:

- Zenia Morales, Concejal
- Herbert Díaz, Sindico
- Manuel Rodríguez, Líder de El Zarzal
- Rolando Ramírez, Director Unidad de Salud
- Juan Antonio Menjivar, Centro Escolar 22 de Junio
- Alma de Valdivieso, Casa de la Cultura

X. Mapa de Amenazas del municipio de La Palma



11. ANEXOS

Anexo 1.

PLAN COMUNITARIO DE GESTIÓN LOCAL DE RIESGO DE PLAN DE LA MICA (La Palma)

Municipio: Chalatenango

Aspectos productivos del municipio

Lugar	Ocupación	Servicios Básicos	Cultivos	Problemática
Comunidad Plan de La Mica	Agricultura	Agua	Café	Plagas en maíz
7		Electricidad	Fríjol	Broca
		Telefonía fija y celular	Maíz	Roya
			Frutales	Araña roja
				Derrite

MAPEO DE RIESGOS Y ACCIONES DE PMP.

Amenaza	Vulnerabilidad	Riesgo
Quebrada muy fuerte	Comunidad incomunicada	Perdida de vidas humanas
Prevención	Mitigación	Preparación
Construcción de puente	Fortalecimiento a la organización comunitaria	Plan de emergencia

Amenaza	Vulnerabilidad	Riesgo
Derrumbes	Viviendas ubicadas en suelos Frágiles	Personas y viviendas soterradas
Prevención	Mitigación	Preparación
Construcción de muro	Reubicación de viviendas	Plan de emergencia

Amenaza	Vulnerabilidad	Riesgo
Calle en mal estado	Única vía de acceso	Población incomunicada
Prevención	Mitigación	Preparación
Fraguado de calle	Fortalecimiento a la organización	Conformación de comité equipado con herramientas necesarias para la remoción de tierra

Amenaza	Vulnerabilidad	Riesgo
Basura	Poca información sobre el tratamiento adecuado de la misma	Incidencia de enfermedades
Prevención	Mitigación	Preparación
Construcción de rellenos sanitarios	Capacitar y sensibilizar sobre el manejo adecuado de los desechos sólidos	Elaboración de planes anti-promontorios

Amenaza	Vulnerabilidad	Riesgo
Incendios Forestales	Poca información sobre el control y prevención de incendios forestales	Alteración de los recursos naturales
Prevención	Mitigación	Preparación
Construcción de barreras corta fuego	Capacitar a la población sobre la prevención y control de los mismos	Brigadas contra incendios equipadas y capacitadas

Mapa de recursos de la comunidad

Institución	Personal	Material	Equipo	Infraestructura	Tel.
PRODERT	1	Árboles fertilizantes		Oficina	
PAES	1	Árboles fertilizantes	Vehículos	Oficina	
Visión Mundial	2	Útiles escolares Zapatos Uniformes		Oficina	
GTZ	1	Asistencia técnicas		Oficina	
MSPAS	1 promotor de salud	Asistencia médica		Instalaciones de los Centros de Unidad de Salud	
MINED	4	Material de educación		Instalaciones de los Centros Escolares	

Integrantes del grupo de gestión local del riesgo

Nombre	Comunidad	Teléfono	Cargo
Arturo Flores	Plan de la Mica	23054450	Coordinador Referente municipal
Saturnino Murcia	Plan de la Mica	77090701	Contacto
Angelino Flores	Plan de la Mica		Colaborador
Salvador Reina	Plan de la Mica		Colaborado
María Cristina Flores	Plan de la Mica		Colaborado
Mercedes Díaz	Plan de la Mica		Colaborado
Gerardo Cecena	Plan de la Mica		Colaborado

Comité de emergencia comunitario

Nombre	Teléfono	Cargo
Saturnino Murcia		Transporte
Angelino Flores		Coordinador
Salvador Reina		Primeros auxilios
Arturo Flores	23054450	
Reina Catalina Cardoza		Alimentación
Ernesto pineda		Evacuación
Saturnino Landaverde	77090701	

Estructuras Organizativas comunitarias

Organización	Prevención	Mitigación	Preparación
ADESCO	Gestiona proyectos	Organización	Adquisición de botiquín
Comité de GLR	Organización	Capacita y sensibiliza	Formación de comités de emergencia
Dir. Visión Mundial	Donación de materiales	Capacita	Formación de directiva
Dir. De agua	Gestiona	organización	Formación de directiva

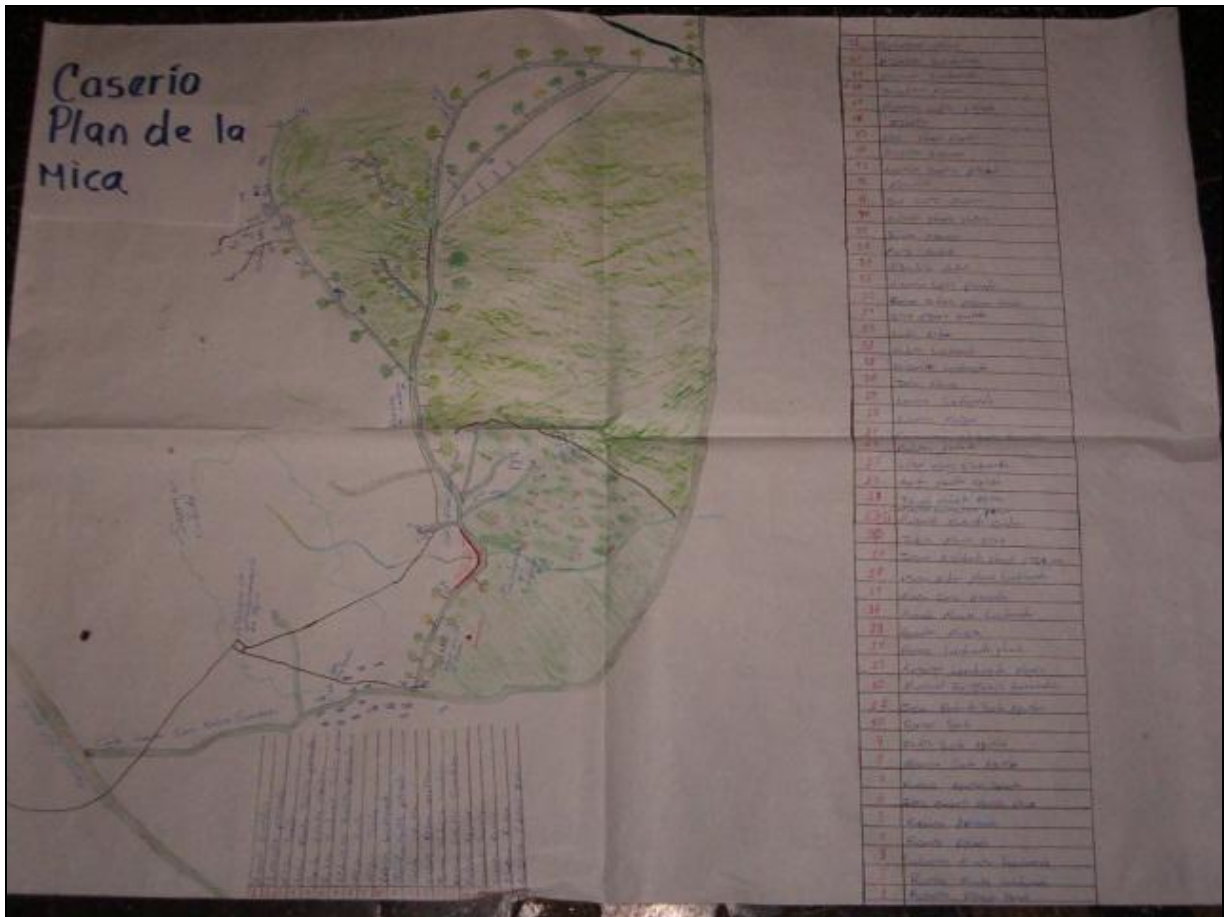
Plan operativo 2005. (de Agosto a Diciembre)

Actividad	Responsable de la Ejecución	Fecha de ejecución	Recursos	Posible financiamiento
Arborización	Toda la comunidad	Octubre	Árboles Herramientas Fertilizantes R. Humano	MAG-PAES PRODERT Las Comunidades
Campaña de Limpieza	Toda la comunidad	Nov - Dic	R. Humano Camiones Herramientas	Alcaldía Centros Escolares La comunidad
Fumigación	Toda la comunidad	Diciembre	R. Humano Bombas Camiones	Unidad de Salud Alcaldía

Participantes en la elaboración del plan de manejo de riesgo:

- Arturo Flores
- Reina Cardoza
- Saturnino Murcia
- Angelino Flores

Mapa de amenazas elaborado por la comunidad



Anexo 2

PLAN COMUNITARIO DE GESTIÓN LOCAL DE RIESGO DE CUMBRES DEL GRAMAL (La Palma)

Nombre de la comunidad: Cumbres del Gramal

Municipio: Chalatenango

Aspectos productivos del municipio

Lugar	Ocupación	Servicios Básicos	Cultivos	Problemática
Comunidad Cumbres del Gramal	Agricultura	Agua (de pozos)	Café	
		Electricidad (solo en una casa)	Fríjol	
		Telefonía celular	Maíz	
		Educación	Frutales	
			Hortalizas en poca cantidad	No se cuenta con promotor de salud

Nota: En esta comunidad ya se están realizando las gestiones por parte de la ADESCO ante la alcaldía para la realización de los proyectos de agua y electricidad

MAPEO DE RIESGOS Y ACCIONES DE PMP.

Amenaza	Vulnerabilidad	Riesgo
Derrumbes	Viviendas, Centro Escolar y cancha de fútbol ubicadas en suelos Frágiles a derrumbes	Perdida de vida, infraestructura y agua
Prevención	Mitigación	Preparación
Barreras vivas con zacate vetiver, izote, bambú así como la construcción de muros de retención	Fortalecer la organización que permita la conformación de comités en las diferentes áreas	Plan de emergencia

Amenaza	Vulnerabilidad	Riesgo
Incendios Forestales	Poca sensibilización e información sobre el control y prevención de incendios forestales	Alteración de los recursos naturales, lo que conlleva a la disminución de alimentos.
Prevención	Mitigación	Preparación
Organizar y sensibilizar a la población ya que todos los incendios han sido provocados	Formación de comisiones en centros escolares para sensibilizar	Brigadas contra incendios equipadas y capacitadas

Mapa de recursos de la comunidad

Institución	Personal	Material	Equipo	Infraestructura	Tel.
PRODERT	2	Árboles fertilizantes		Oficina	
PAES	3 ó más	Árboles fertilizantes	Vehículos	Oficina	
FOVIAL	Muchas personas	Reparación de vías de acceso			
Plan Padrino		Útiles escolares, zapatos y otros			
GTZ	1	Asistencia técnicas		Oficina	
Alcaldía	3 ó más	Proyectos	Vehículos	Casa comunal con amplia capacidad	
MINED	4	Material de educación		Instalaciones de los Centros Escolares	

Integrantes del grupo de gestión local del riesgo

Nombre	Comunidad	Teléfono	Cargo
Santos Vásquez	Cumbres del Gramal		Coordinador
Carlos Dubón	Cumbres del Gramal		Referente
José Eduardo	Cumbres del Gramal		
Moisés Alexander	Cumbres del Gramal		

Comité de emergencia

Nombre	Teléfono	Cargo
Santos Vásquez		Coordinador
Carlos Dubón		Evacuación
Moisés Alexander		Primeros auxilios
José Eduardo		Alimentación

Estructuras Organizativas comunitarias

Organización	Prevención	Mitigación	Preparación
ADESCO	Gestiona proyectos	Organización	Adquisición de botiquín
Comité de GLR	Organización	Capacita y sensibiliza	Formación de comités de emergencia
Comité de apoyo	Apoyo a la comunidad en la construcción de la iglesia		

Plan operativo 2005. (De Agosto a Diciembre)

Actividad	Responsable de la Ejecución	Fecha de ejecución	Recursos	Posible financiamiento
Sensibilizar	Toda la comunidad y comité de GLR	Noviembre	R. Humano capacitado	Alcaldías PNC de la DMA
Capacitar	Comité de GLR	Enero de 2006.	R. humano capacitado	PNC de la DMA MESA de GLR
Reforestación	Toda la comunidad	Agosto	Árboles, fertilizantes	MAG-PAES, PRODERT

Anexo 3.

**PLAN COMUNITARIO DE GESTIÓN LOCAL DE RIESGO
ELABORADO POR JÓVENES DE LA PALMA**

Nombre de la comunidad: Plan elaborado por grupo de jóvenes de la Palma

Municipio: Chalatenango

Características generales

- Hidrografía: Río Nunuapa y río La Palma
- Orografía: El Malcotal y Miramundo
- Clima: Fresco
- Vegetación: pino, pinabete, roble encino, ciprés
- Suelos: barrocos y productivos agrícolas

Aspectos productivos de los jóvenes

Lugar	Ocupación	Servicios Básicos	Problemática
Grupo de jóvenes de La Palma	Estudiar	Agua	
	Trabajan	Electricidad	Hay un pequeño porcentaje de familias que no cuentan con electricidad
		Telefonía celular y fija	
		Educación	No todos los jóvenes estudian debido a las condiciones económicas
		Salud	

MAPEO DE RIESGOS Y ACCIONES DE PMP.

Cuadro 1. Amenazas identificadas

Amenaza 1

Amenaza	Vulnerabilidad	Riesgo
Derrumbes	Viviendas al pie de áreas susceptibles a derrumbes	Pérdida de vidas e infraestructura
Prevención	Mitigación	Preparación
Reubicación de viviendas	Fortalecimiento a la organización comunitaria que permita la gestión de proyectos	Plan de emergencia

Amenaza 2

Amenaza	Vulnerabilidad	Riesgo
Paso de maquinaria pesada	Única vía de acceso	Perdida de vidas humanas
Prevención	Mitigación	Preparación
Gestionar información sobre la legalidad del paso de furgones con materiales peligrosos	Sensibilizar a las autoridades competentes sobre la amenaza que representa	Plan de emergencia

Mapa de recursos de la comunidad

Cuadro 2. MAPA DE RECURSOS DE LA COMUNIDAD

Institución	Personal	Material	Equipo	Infraestructura	Tel.
Visión Mundial	2	Útiles escolares	Equipo para hacer ejercicio	Oficina con poca capacidad	
		Materiales de construcción			
GTZ	3	Capacitación, organización y sensibilización		Oficina de CENTA	23058538

Integrantes del grupo de gestión local del riesgo

Nombre	Comunidad	Teléfono	Cargo
Nuria Elizabeth	C.E. 22 de junio	23 05 90 10	Coordinadora de comité de GLR
Maria José	C.E. 22 de junio	23 05 85 37	Coordinadora en comité de emergencia
Fátima Reyes	C.E. 22 de junio	23 05 85 07	Contacto directo
Claudia Abigail	C.E. 22 de junio	23 05 90 54	Referente
Mauricio Alberto	C.E. 22 de junio		
Josué Santiago	C.E. 22 de junio		

Nota: Los jóvenes que pertenecen al comité de GLR, serán los que trabajen en el comité de emergencia el cuál esta abierto para todos los jóvenes que quieran colaborar y pertenecer a dicho comité.

Estructuras Organizativas de los jóvenes

Organización	Prevención	Mitigación	Preparación
Grupo de GLR	Identifica amenazas	Organiza y sensibiliza	Formación de comités
Grupo de jóvenes de Visión Mundial	Donación de materiales de construcción y útiles escolares	Organización	

Plan operativo 2005. (De Agosto a Diciembre)

Actividad	Responsable de la Ejecución	Fecha de ejecución	Recursos	Posible financiamiento
Reubicación de viviendas	Instituciones competentes, alcaldías	-----	Materiales de construcción, terrenos	Alcaldía
Investigar sobre la legalidad del paso de furgones	Alcaldía e instituciones competentes	2006	R. humano	Alcaldía PNC de frontera de El Poy

Anexo 4

PLAN COMUNITARIO DE GESTIÓN LOCAL DE RIESGO DE EL ZARZAL (La Palma)

Nombre de la comunidad: El Zarzal

Municipio: Chalatenango

Aspectos productivos del municipio

Lugar	Ocupación	Servicios Básicos	Cultivos	Problemática
Comunidad Cumbres del Gramal	Agricultura	Agua potable	Café	
		Electricidad	Frijol	
		Telefonía celular	Maíz	
		Educación	Frutales	

MAPEO DE RIESGOS Y ACCIONES DE PMP.

Amenaza	Vulnerabilidad	Riesgo
Derrumbes	Ubicación de viviendas en terrenos frágiles	Perdida de vida, infraestructura y agua
Prevención	Mitigación	Preparación
Barreras vivas con zacate vetiver, izote, bambú así como la construcción de muros de retención	Fortalecer la organización que permita la conformación de comités en las diferentes áreas	Plan de emergencia

Amenaza	Vulnerabilidad	Riesgo
Puente en mal estado	Niños transitan por el puente para asistir al Centro Escolar	Perdida de vidas humanas
Prevención	Mitigación	Preparación
Reparación de puente hamaca sobre Río Lempa Ubicación y rehabilitación de vías alternas	Conformación de comisiones para el mantenimiento del puente	Capacitar brigada de emergencia, señalizar el puente

Mapa de recursos de la comunidad

Institución	Personal	Material	Equipo	Infraestructura	Tel.
PRODERT	2	Árboles fertilizantes		Oficina	23529441
PAES	3 ó más	Árboles fertilizantes	Vehículos	Oficina	23529269
FOVIAL	Muchas personas	Reparación de vías de acceso			
Plan Padrino		Útiles escolares, zapatos y otros			
GTZ	1	Asistencia técnicas		Oficina	23058538
Alcaldía	3 ó más	Proyectos	Vehículos	Casa comunal con amplia capacidad	23359072
MINED	4	Material de educación		Instalaciones de los Centros Escolares	
Visión Mundial	2	Útiles escolares	Equipo de oficina	Oficina	23359275

Integrantes del grupo de gestión local del riesgo

Nombre	Comunidad	Teléfono	Cargo
Manuel Rodríguez	El Zarzal	23046949	Coordinador
Berta Ramos	El Zarzal	23051703	Referente
Concepción Cardoza	El Zarzal		
Giovanna Marisol	El Zarzal		

Comité de emergencia

Nombre	Teléfono	Cargo
Manuel Rodríguez	23046949	Coordinador
Berta Ramos	23051703	Evacuación

En esta comunidad, ya se cuenta con un amplio número de miembros para el comité de emergencia así como para las otras estructuras organizativas, los nombres que aparecen en los cuadros serán los responsables y coordinarán con los demás miembros comunitarios para la realización de actividades.

Estructuras Organizativas comunitarias

Organización	Prevención	Mitigación	Preparación
ADESCO	Gestiona proyectos	Organización	Adquisición de botiquín
Comité de GLR	Organización	Capacita y sensibiliza	Formación de comités de emergencia
Comité de apoyo	Apoyo a la comunidad en la construcción de la iglesia		

Plan operativo 2005. (De Agosto a Diciembre)

Actividad	Responsable de la Ejecución	Fecha de ejecución	Recursos	Gestión
Sensibilizar	Toda la comunidad y comité de GLR	Noviembre	R. Humano capacitado	Alcaldías PNC de la DMA
Capacitar	Comité de GLR	Enero de 2006.	R. humano capacitado	PNC de la DMA MESA de GLR
Reforestación	Toda la comunidad	Agosto	Árboles, fertilizantes	MAG-PAES, PRODERT
Reparación de puente	Comité de GLR	Octubre- Noviembre de 2005	Materiales de construcción	Alcaldía Visión Mundial

Participantes en la elaboración del plan de GLR

- Berta Ramos
- Manuel Rodríguez
- Giovanna Marisol

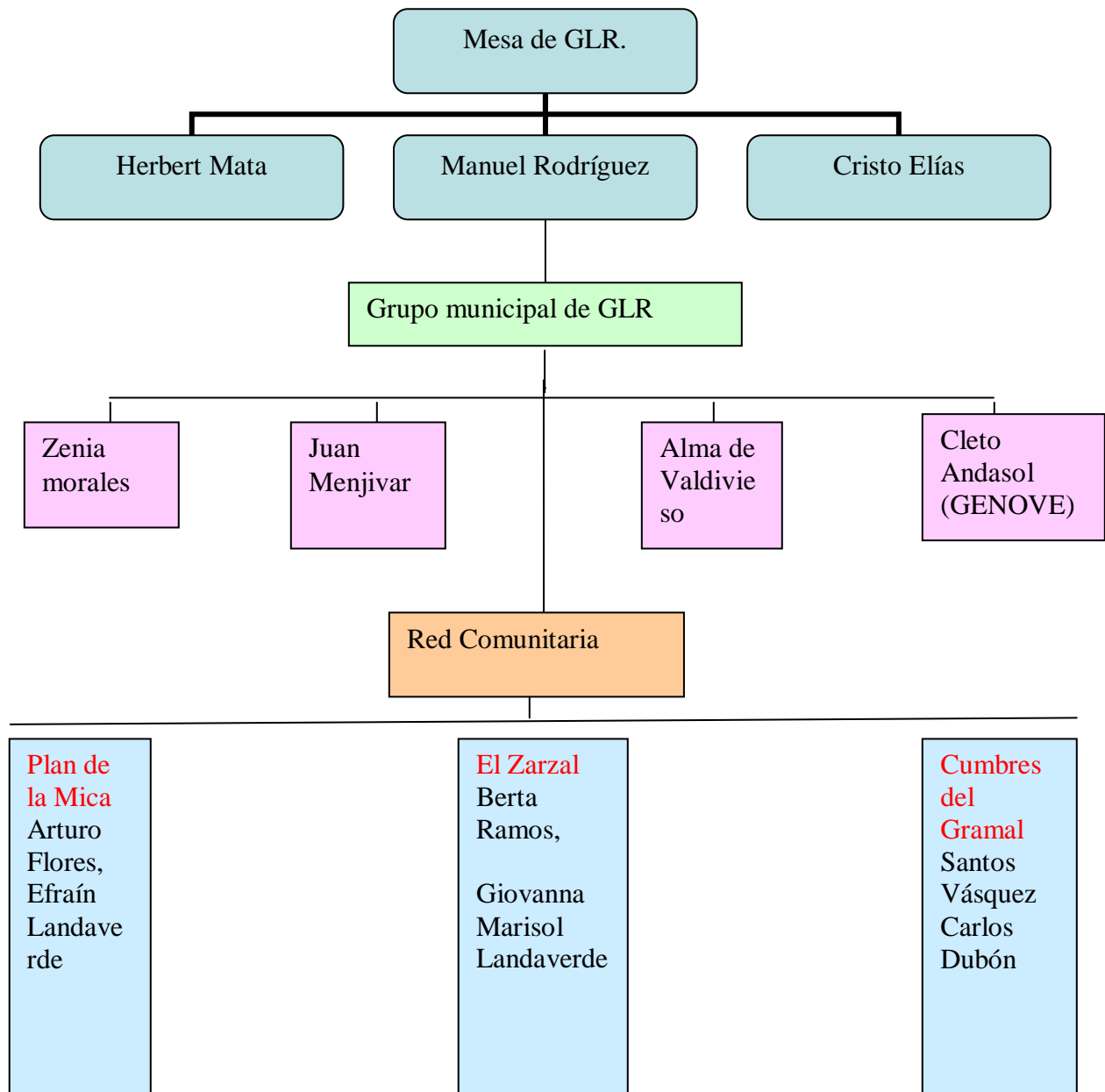
Mapa de amenaza elaborado por la comunidad



Anexo 5.

Organigrama de la red de GLR municipal

Red de Gestión Local de Riesgo de La Palma



Referente Municipal: Arturo Flores